



**КОМИТЕТ ИМУЩЕСТВЕННЫХ ОТНОШЕНИЙ  
АДМИНИСТРАЦИИ ПЕРМСКОГО МУНИЦИПАЛЬНОГО ОКРУГА**

**РЕШЕНИЕ**

о размещении объектов № 1369

Пермский край  
Пермский округ

24.05.2024

Комитет имущественных отношений администрации Пермского муниципального округа разрешает ООО «Специализированный застройщик «ИНТЭСКА-СТ» (ИНН 5904149797, ОГРН 1065904122723, КПП 590201001) Почтовый адрес: 614000, Пермский край, г. Пермь, ул. Пермская, д. 70, оф. 106б.

размещение объекта: «Площадки для размещения строительной техники и строительных грузов, если проектом организации строительства размещение таких площадок предусмотрено за границами земельного участка, на котором планируются и (или) осуществляются строительство, реконструкция объекта капитального строительства, а также некапитальные строения, предназначенные для обеспечения потребностей застройщика (мобильные бытовые городки (комплексы производственного быта), офисы продаж)» на землях муниципальная собственность.

на срок 1 год.

Местоположение: Пермский край, Пермский муниципальный округ, (59:32:3430001:2511, 59:32:3430001:2514)

Приложение: схема предполагаемых к использованию земель или земельных участков.

Особые условия использования:

1) В соответствии с абз. 2 п. 8.2. Положения о порядке и условиях размещения объектов на землях или земельных участках, находящихся в государственной или муниципальной собственности, на территории Пермского края без предоставления земельных участков и установления сервитутов, публичного сервитута, утвержденного постановлением Правительства Пермского края от 22.07.2015 № 478-п, при прекращении действия решения о размещении объектов размещенные объекты демонтируются заявителем за счет собственных средств в срок не позднее 14 календарных дней с даты получения письма Комитета имущественных отношений администрации Пермского муниципального округа о прекращении действия решения о размещении объектов.

2) При условии получения разрешения на производство земляных работ.

Заместитель председателя комитета

(подпись, печать)

М.В. Королева



### Схема предполагаемых к использованию земель или части земельного участка

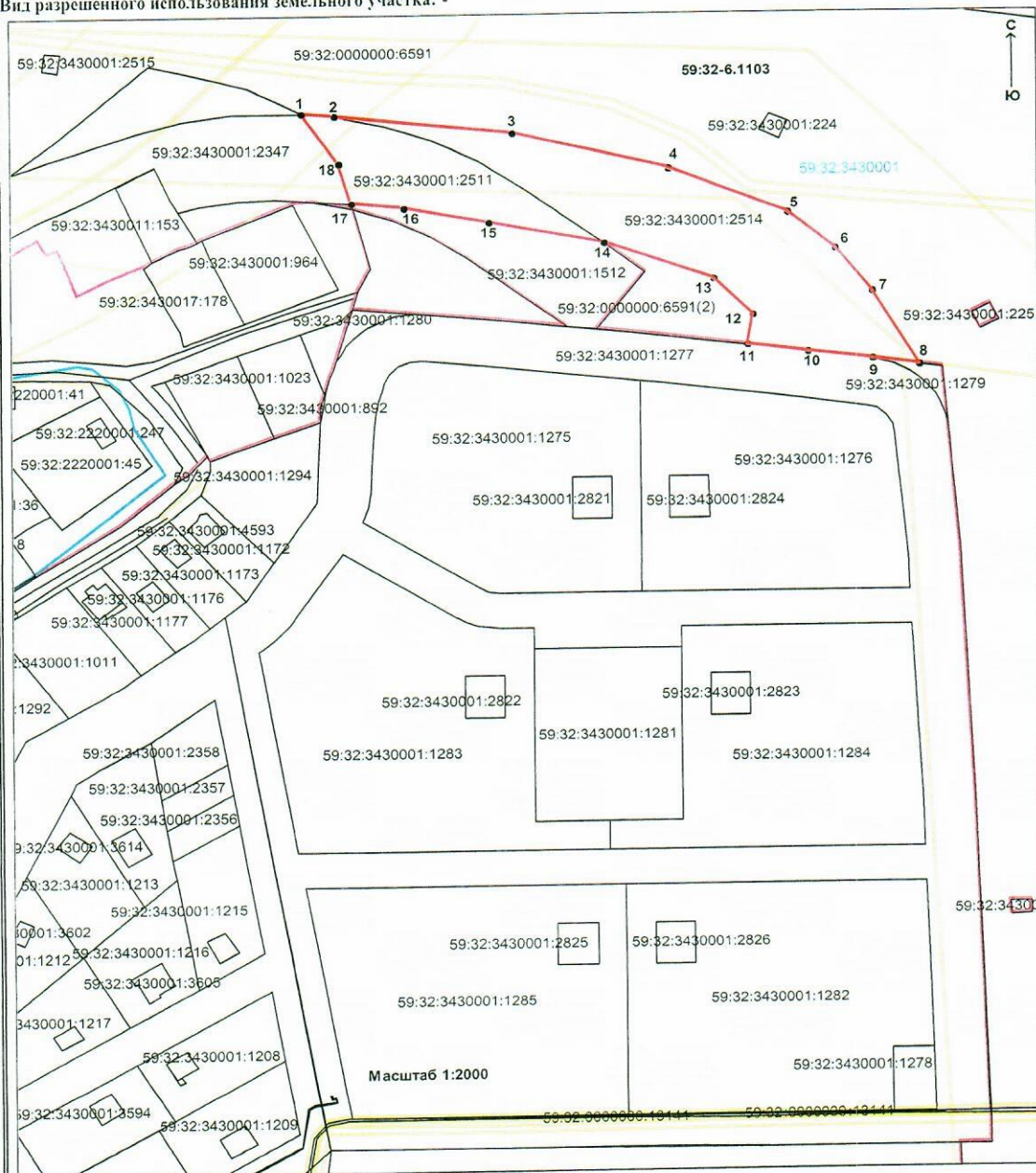
**Объект:** площадки для размещения строительной техники и строительных грузов, если проектом организации строительства размещение таких площадок предусмотрено за пределами земельного участка, на котором планируются и (или) осуществляются строительство, реконструкция объекта капитального строительства, а также некапитальные строения, предназначенные для обеспечения потребностей застройщика (мобильные бытовые городки (комплексы производственного быта), офисы продаж)

**Местоположение:** Пермский край, Пермский район, Фроловское с п (59:32:3430001:2511, 59:32:3430001:2514)

**Площадь земель или части земельного участка, кв.м.:** 8565

**Категория земель:** земли населенных пунктов

**Вид разрешенного использования земельного участка:** -



Обозначение характерных точек границ	Координаты, МСК-59	
	X	Y
1	508914.19	2234651.89
2	508912.74	2234663.85
3	508905.15	2234731.10
4	508889.75	2234789.60
5	508871.05	2234834.50
6	508855.50	2234852.80
7	508837.60	2234866.65
8	508806.36	2234884.04
9	508808.90	2234866.44
10	508812.42	2234842.03
11	508815.35	2234819.55
12	508828.05	2234821.20
13	508843.45	2234806.50
14	508858.71	2234765.20
15	508867.96	2234721.70
16	508874.15	2234690.20
17	508876.12	2234670.33
18	508892.54	2234665.92

#### Условные обозначения:

- граница предполагаемых к использованию земель, земельного участка или части земельного участка;
- граница населенного пункта;
- граница кадастрового квартала;
- граница участка, сведения о которой внесены в ЕГРН;
- граница зоны с особыми условиями использования территории;
- 59:32:3430001 номер кадастрового квартала;
- 59:32:3430001:1276 кадастровый номер земельного участка, сведения о котором внесены в ЕГРН;
- 1 обозначение характерной точки границ земель или части земельного участка;
- 59:32-6.1103 учетный номер зоны с особыми условиями использования территории

#### Описание границ смежных землепользователей:

- от точки 1 до точки 8 участок с КН 59:32:0000000:6591
- от точки 8 до точки 9 участок с КН 59:32:3430001:1279
- от точки 9 до точки 11 участок с КН 59:32:3430001:1277
- от точки 11 до точки 14 участок с КН 59:32:0000000:6591
- от точки 14 до точки 17 участок с КН 59:32:3430001:1512
- от точки 17 до точки 1 участок с КН 59:32:3430001:2347

Заявитель: \_\_\_\_\_  
 МН для юридических и индивидуальных предпринимателей